

イーの青いパンコンを会社から貸与し、自宅で業務に取り組んだ。
「ソフト系以外に、積算部門もテレワーク勤務にあたった」（同社）。

取り組みがワーク・ライフ・バランスの向上に寄与したとして、日本テレワーク協会が主催する第13回テレワーク推進賞の奨励賞を受賞した。

東鉄工業が、横浜市港北区日吉で施工中のマンション大規模改修工事。工事内容は外壁補修や塗装直しといった一般的なもののだが、建物の目の前を東海道新幹線が通過するという高度な安全管理が要求される現場だ。

水道施設を無料診断

料金低減システム提案

成大 成大 成大 成大 成大 成大 成大 成大 成大 成大

所と時間に強化する。社の社員を「サテラなど、ICが、こことし（WLB）中にも方向

アサノ大成基礎エンジニアリング（本社・東京都文京区、重松伸也社長）は、水道料金低減につながるESCO（エネルギー・サービス・カンパニー）事業拡大に向け、水道施設の無料診断サービスを実施している。施設所有者は、

上に向けて経営... 強化し、コストを削減する。... 須賀川工場

（福島県須賀川市）内に国内最大級となる6・35m²の太陽光発電施設「写真」を建設する。
今春に着工、2014年春の稼働を予定している。施設対象面積は約9万8000平方。有明、岩井の2工場に続く3番目の施設で、発電電力全量を東北電力に売買する。

「メタルカバー工法」 今日から都内で展示
北澤工業

カパー工法」の展示説明会を開く。現在、県内企業を中心としたM.C.工法推進協議会

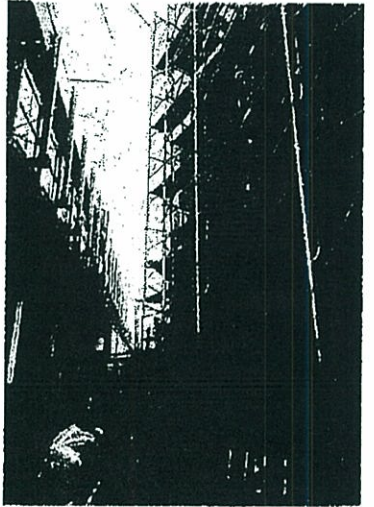


現場から... 東鉄工業が、横浜市港北区日吉で施工中のマンション大規模改修工事。

マンション大規模改修

東鉄工業

鉄道の安全ノウハウ、建築



徹底した安全管理のもと、足場の組み立てなどが進む現場

事の実績が豊富な東鉄工業に相談が持ち込まれ、特命受注に至った。
6階建ての建物と新幹線の高架橋が最も近接する部分の距離は、わずか2・5m。施工に当たっては、東海旅客鉄道（JR東海）との事前協議が必要だった。



藤森所長

課長... 運行を... ため、今... れた強... 動を展

欧州でFA強化... 三菱電機がドイツ社買収... 監視制御システムの納入... 太陽石油四国向けのTAU業務受注

安心の... 雄電社... 力会社組織